



PREFEITURA MUNICIPAL DE SANTANA DO DESERTO

ESTADO DE MINAS GERAIS

TELEFAX: (32) 3275-1052

Praça Mauro Roquete Pinto, 01 – Centro – CEP: 36.620-000 – Santana do Deserto – MG

www.santanadodeserto.mg.gov.br

ANEXO I

DECRETO N.º 3788





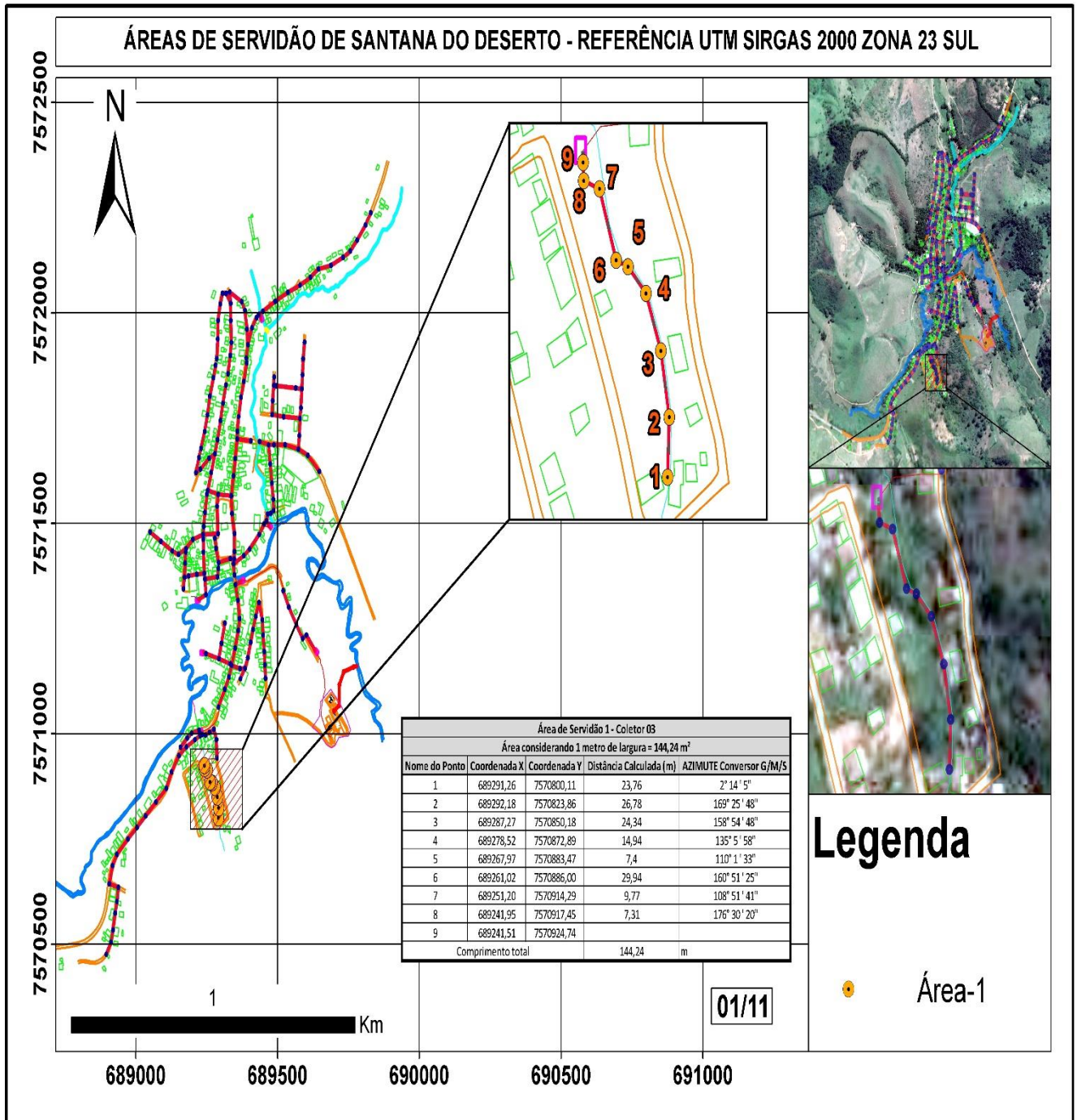
PREFEITURA MUNICIPAL DE SANTANA DO DESERTO

ESTADO DE MINAS GERAIS

TELEFAX: (32) 3275-1052

Praça Mauro Roquete Pinto, 01 – Centro – CEP: 36.620-000 – Santana do Deserto – MG

www.santanadodeserto.mg.gov.br





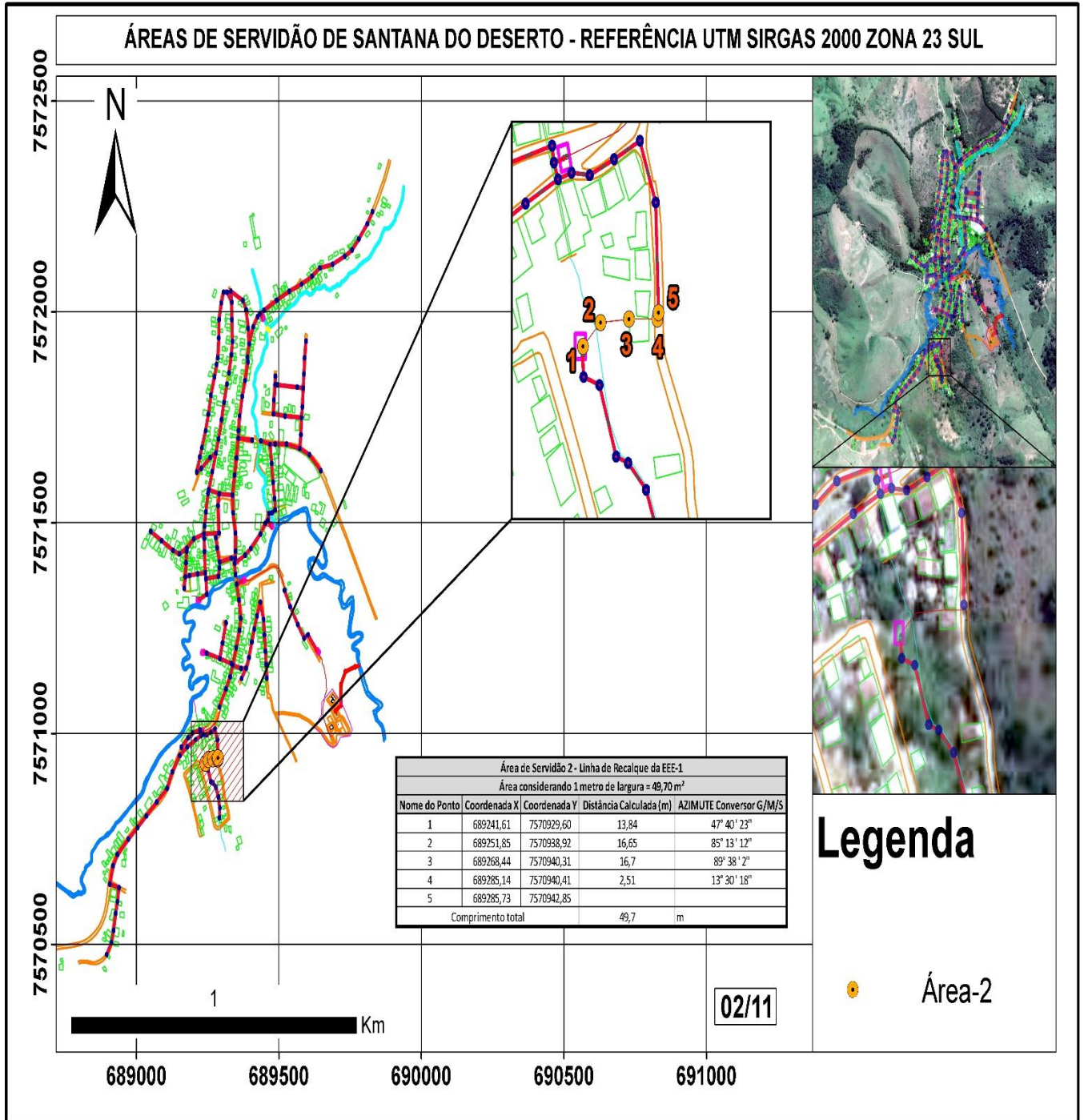
PREFEITURA MUNICIPAL DE SANTANA DO DESERTO

ESTADO DE MINAS GERAIS

TELEFAX: (32) 3275-1052

Praça Mauro Roquete Pinto, 01 – Centro – CEP: 36.620-000 – Santana do Deserto – MG

www.santanadodeserto.mg.gov.br





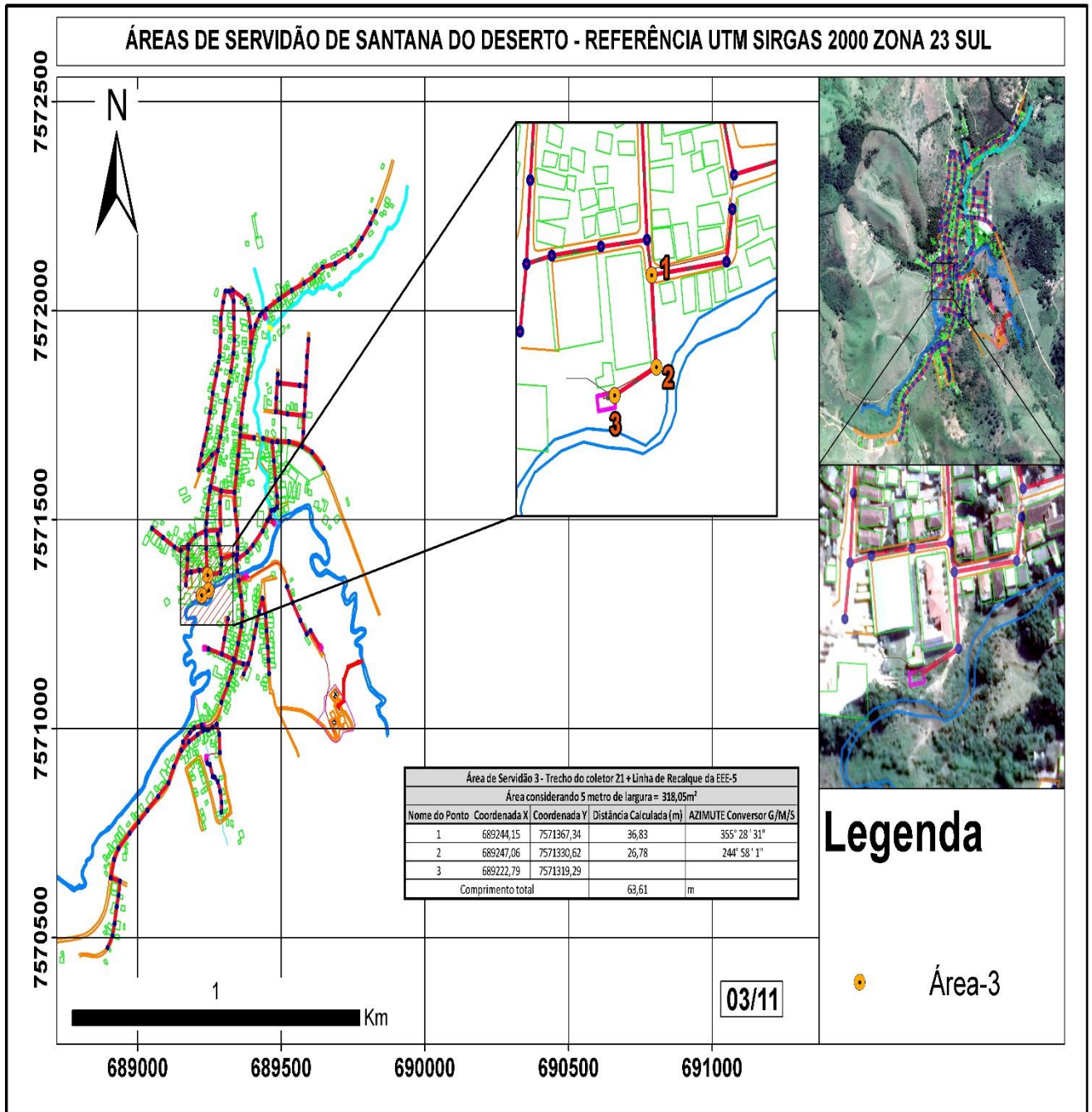
PREFEITURA MUNICIPAL DE SANTANA DO DESERTO

ESTADO DE MINAS GERAIS

TELEFAX: (32) 3275-1052

Praça Mauro Roquete Pinto, 01 – Centro – CEP: 36.620-000 – Santana do Deserto – MG

www.santanadodeserto.mg.gov.br





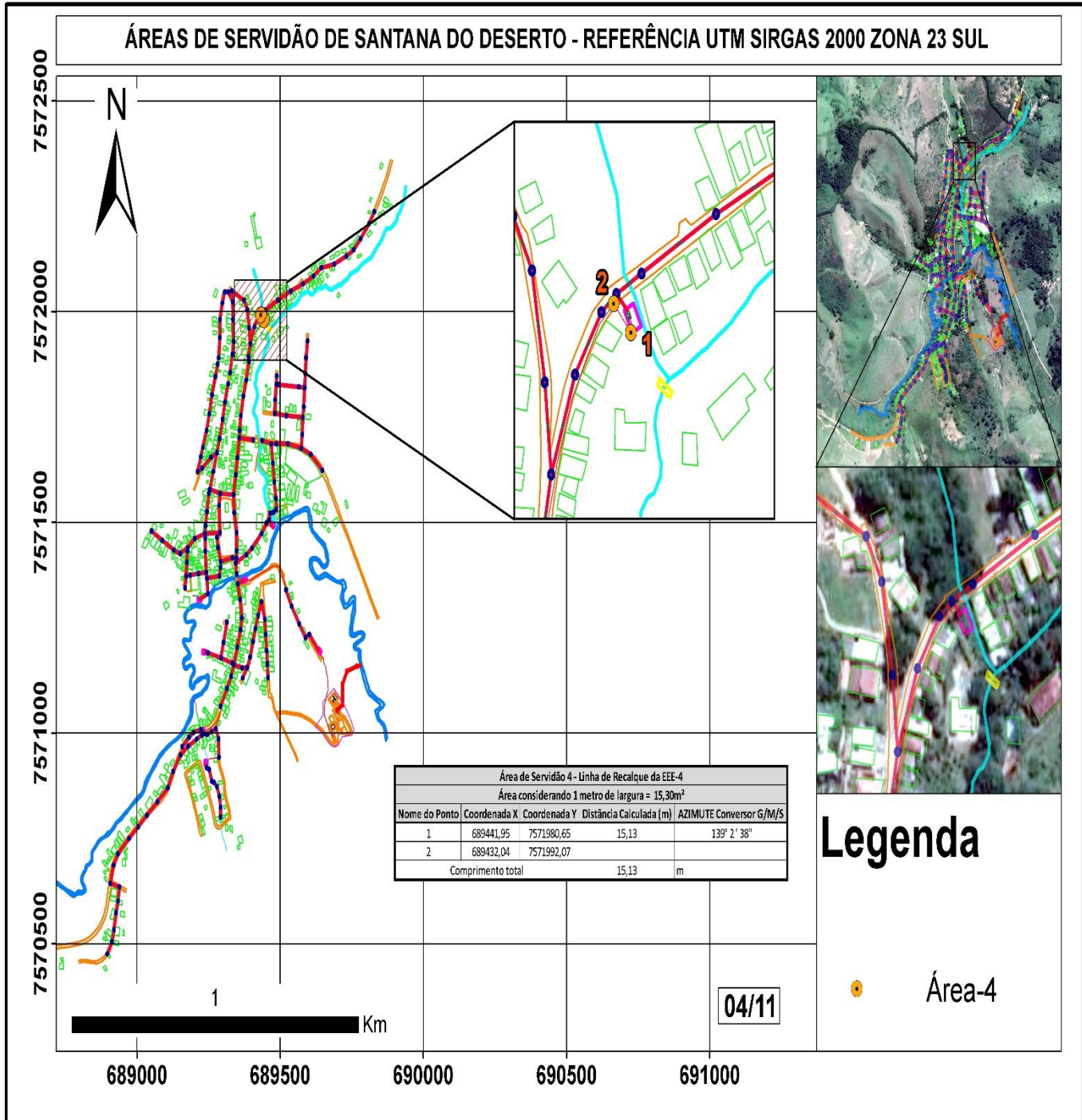
PREFEITURA MUNICIPAL DE SANTANA DO DESERTO

ESTADO DE MINAS GERAIS

TELEFAX: (32) 3275-1052

Praça Mauro Roquete Pinto, 01 – Centro – CEP: 36.620-000 – Santana do Deserto – MG

www.santanadodeserto.mg.gov.br





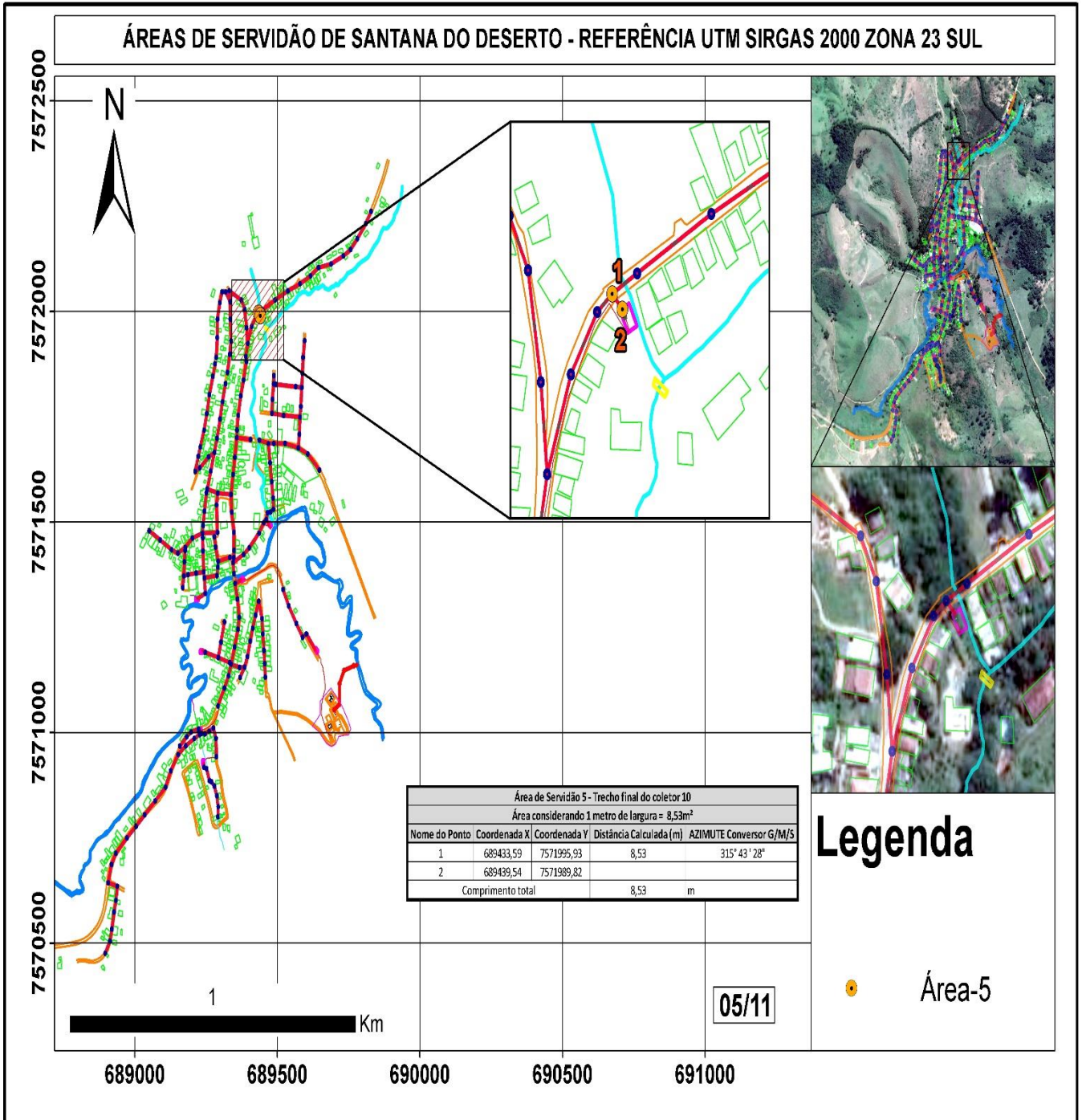
PREFEITURA MUNICIPAL DE SANTANA DO DESERTO

ESTADO DE MINAS GERAIS

TELEFAX: (32) 3275-1052

Praça Mauro Roquete Pinto, 01 – Centro – CEP: 36.620-000 – Santana do Deserto – MG

www.santanadodeserto.mg.gov.br





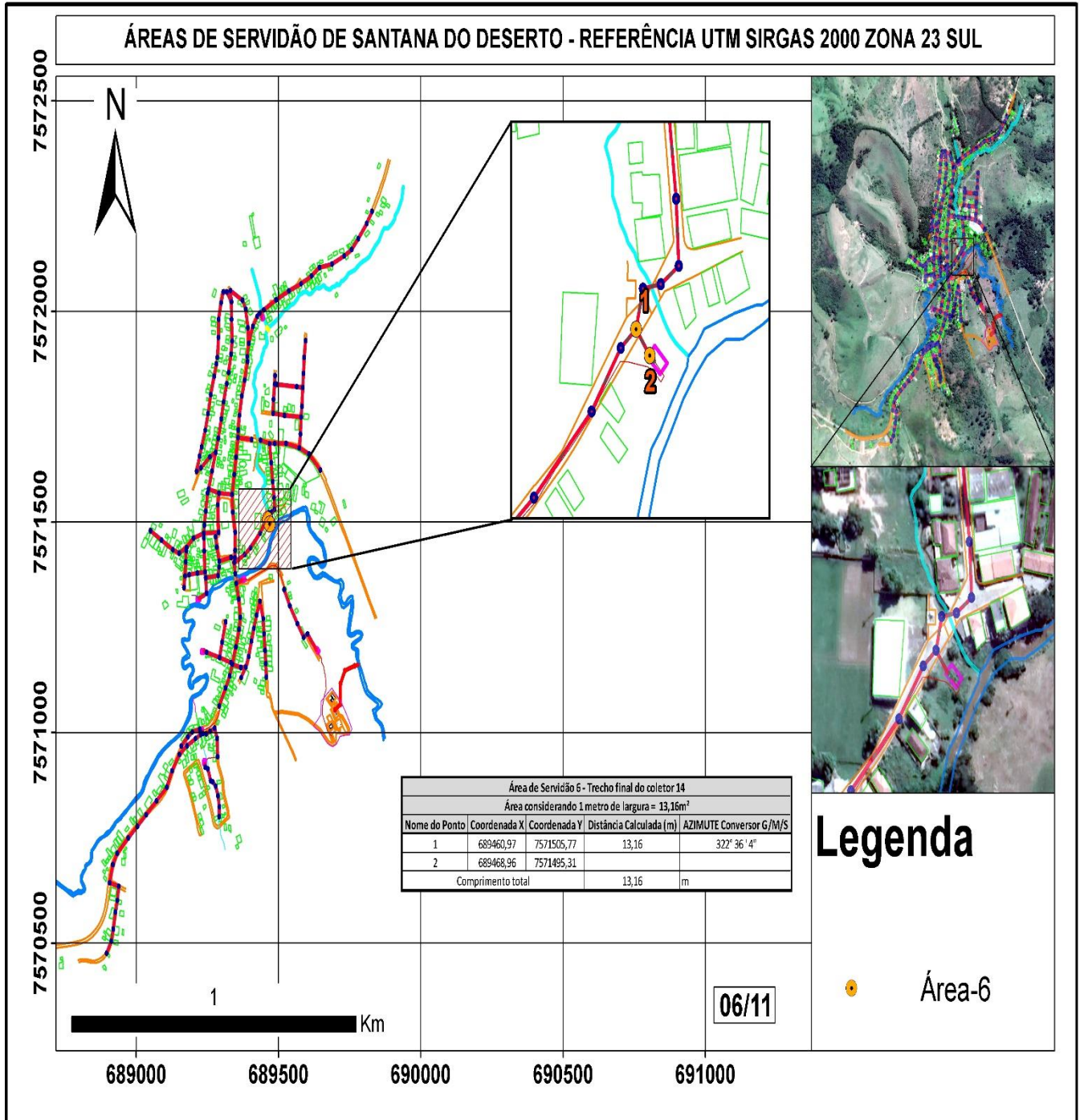
PREFEITURA MUNICIPAL DE SANTANA DO DESERTO

ESTADO DE MINAS GERAIS

TELEFAX: (32) 3275-1052

Praça Mauro Roquete Pinto, 01 – Centro – CEP: 36.620-000 – Santana do Deserto – MG

www.santanadodeserto.mg.gov.br





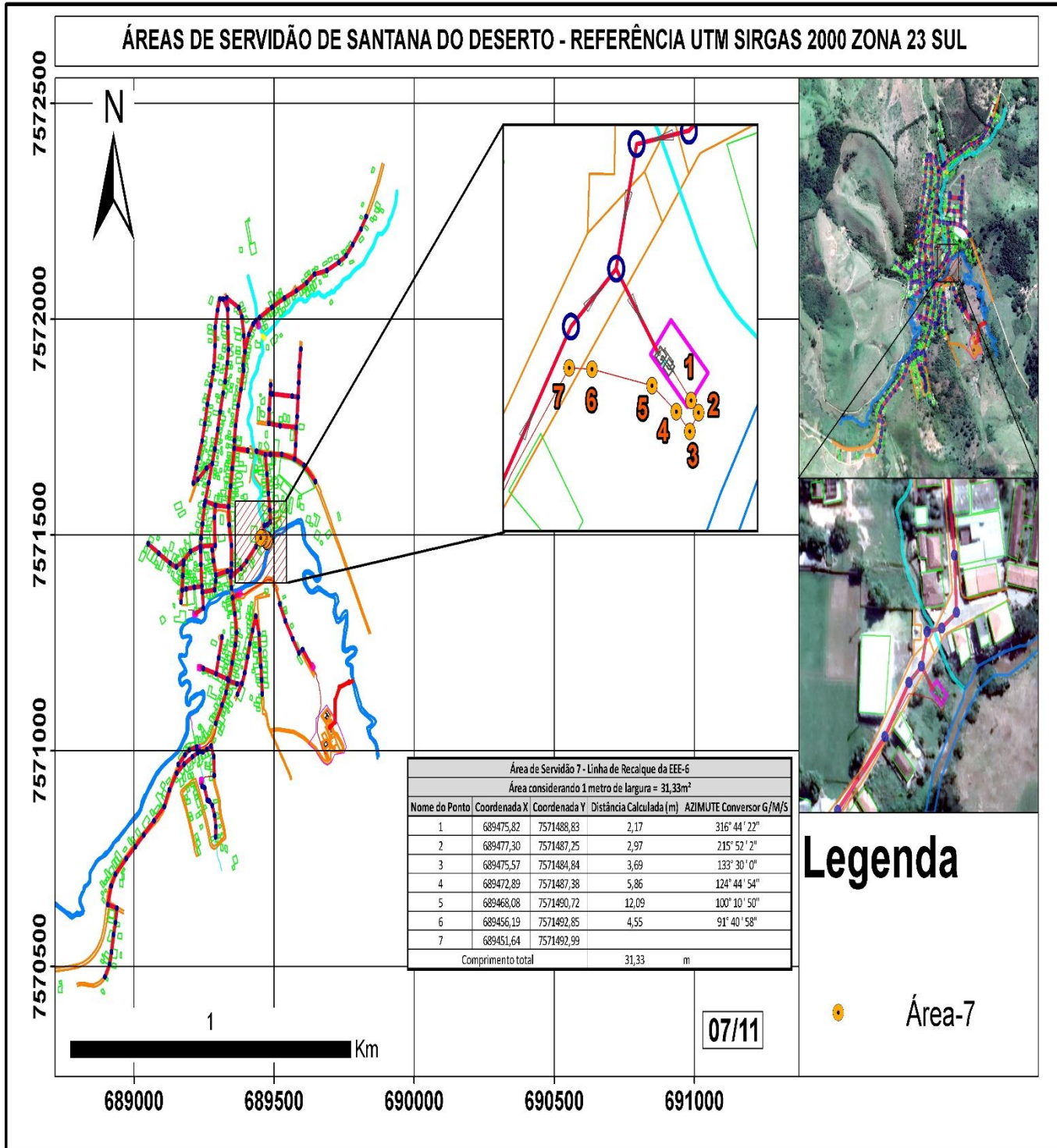
PREFEITURA MUNICIPAL DE SANTANA DO DESERTO

ESTADO DE MINAS GERAIS

TELEFAX: (32) 3275-1052

Praça Mauro Roquete Pinto, 01 – Centro – CEP: 36.620-000 – Santana do Deserto – MG

www.santanadodeserto.mg.gov.br





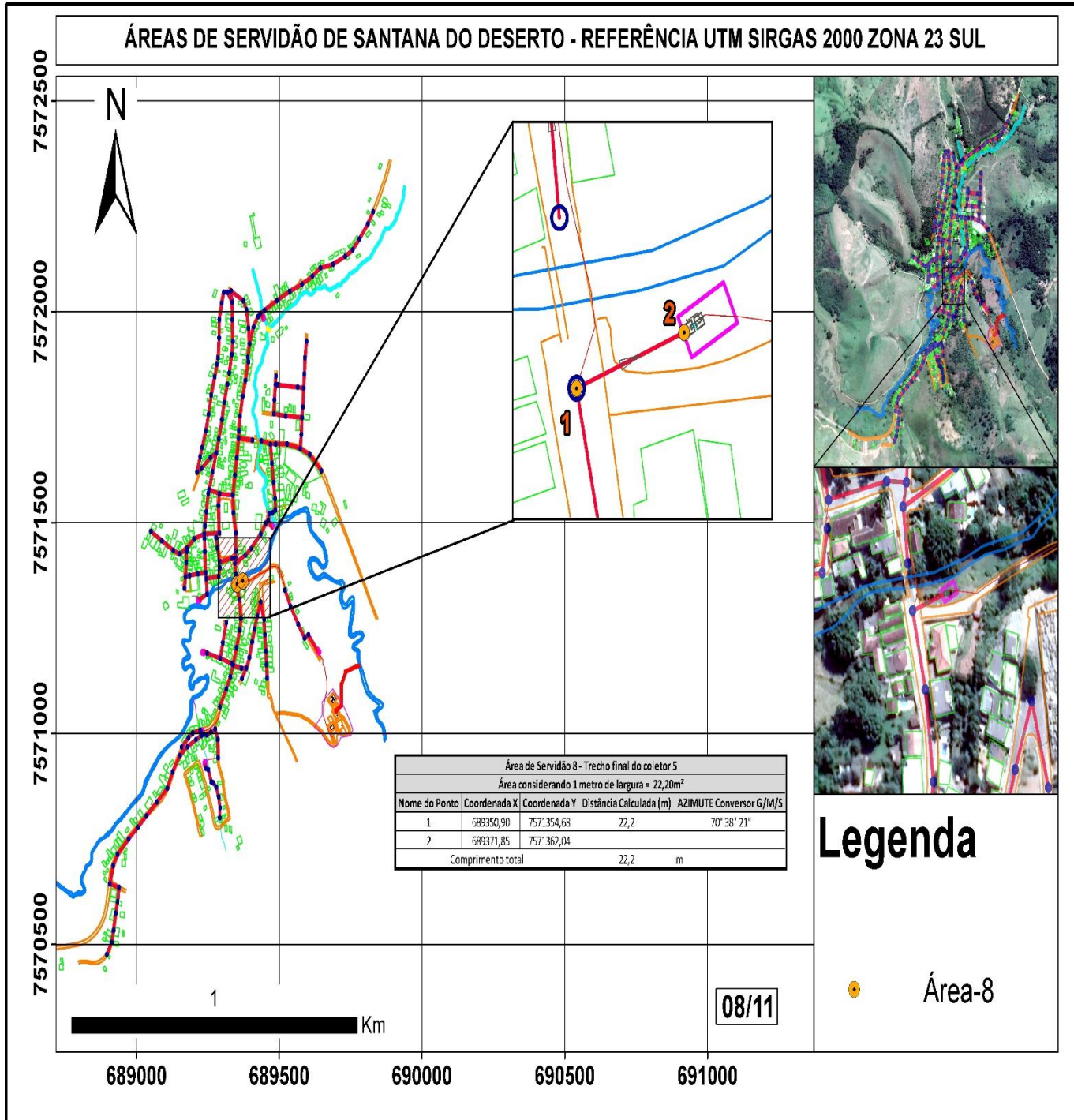
PREFEITURA MUNICIPAL DE SANTANA DO DESERTO

ESTADO DE MINAS GERAIS

TELEFAX: (32) 3275-1052

Praça Mauro Roquete Pinto, 01 – Centro – CEP: 36.620-000 – Santana do Deserto – MG

www.santanadodeserto.mg.gov.br





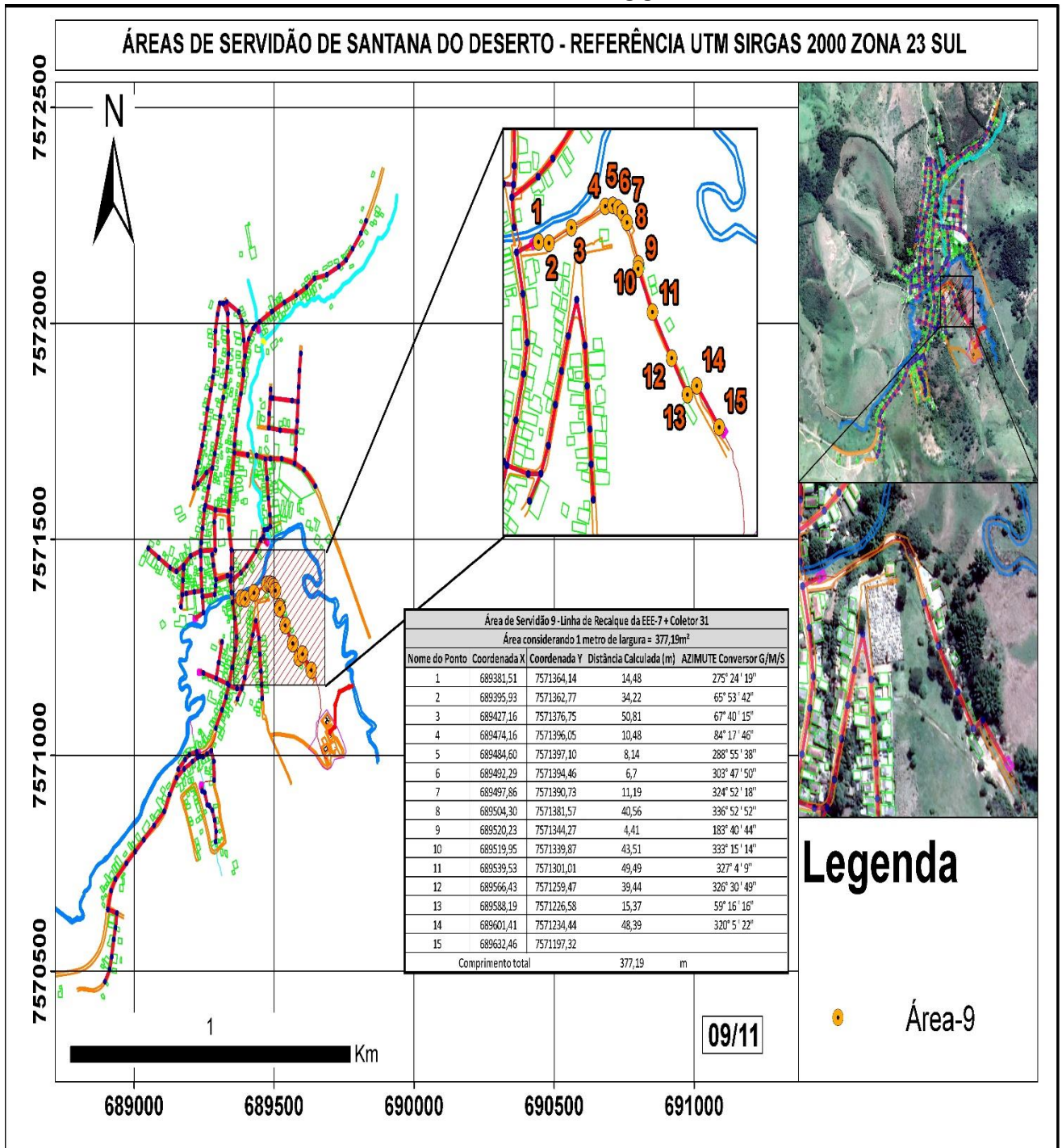
PREFEITURA MUNICIPAL DE SANTANA DO DESERTO

ESTADO DE MINAS GERAIS

TELEFAX: (32) 3275-1052

Praça Mauro Roquete Pinto, 01 – Centro – CEP: 36.620-000 – Santana do Deserto – MG

www.santanadodeserto.mg.gov.br





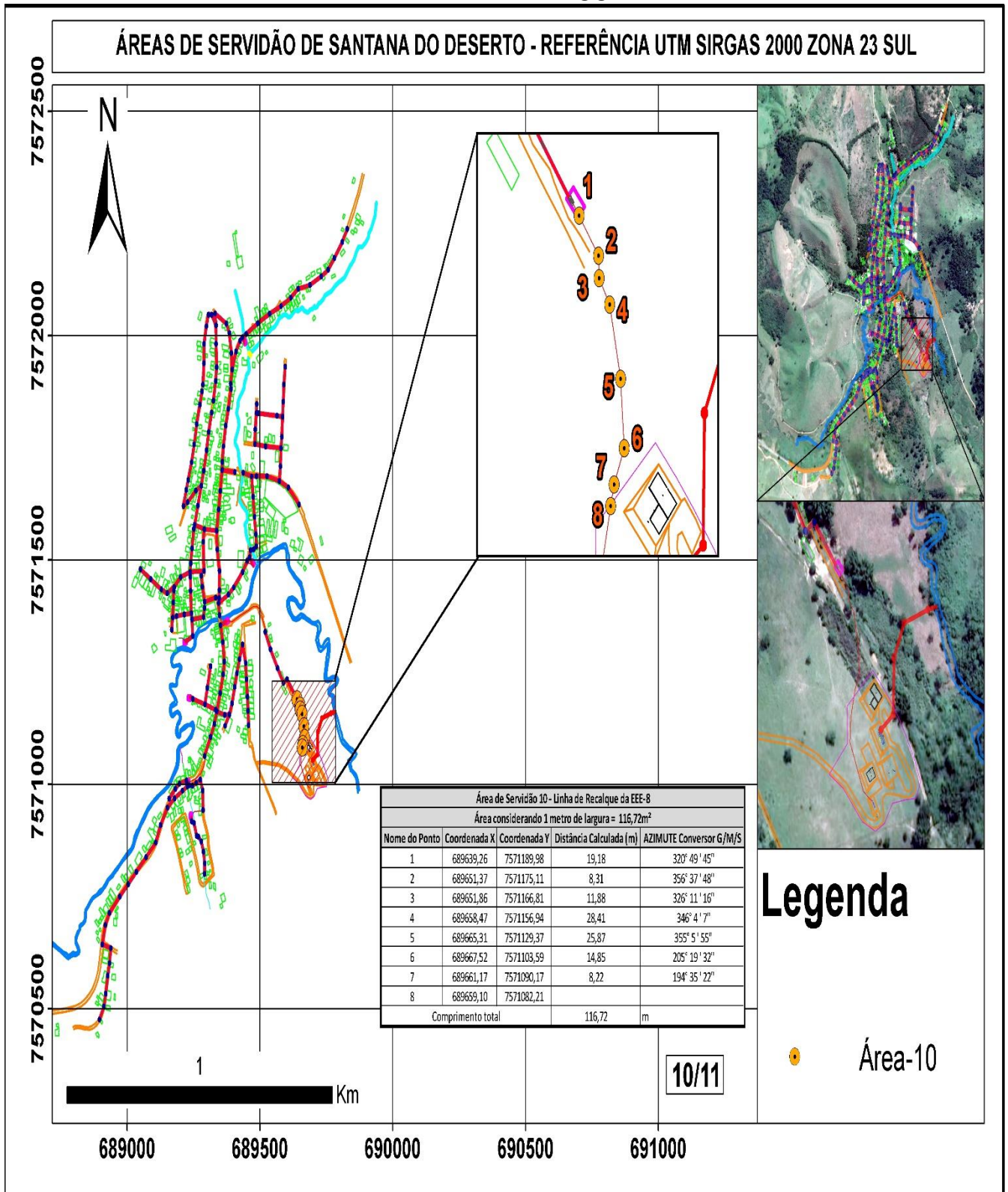
PREFEITURA MUNICIPAL DE SANTANA DO DESERTO

ESTADO DE MINAS GERAIS

TELEFAX: (32) 3275-1052

Praça Mauro Roquete Pinto, 01 – Centro – CEP: 36.620-000 – Santana do Deserto – MG

www.santanadodeserto.mg.gov.br





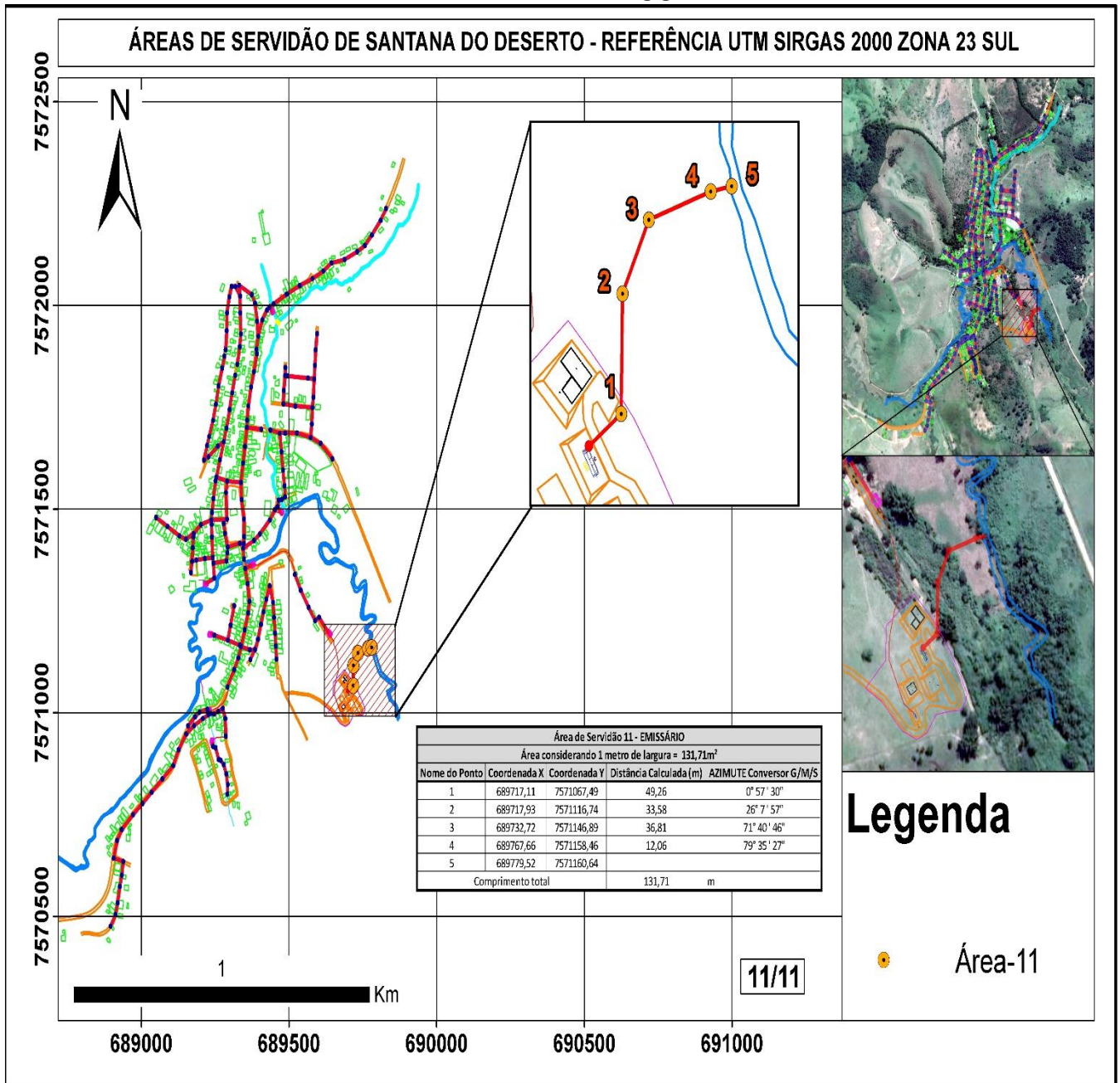
PREFEITURA MUNICIPAL DE SANTANA DO DESERTO

ESTADO DE MINAS GERAIS

TELEFAX: (32) 3275-1052

Praça Mauro Roquete Pinto, 01 – Centro – CEP: 36.620-000 – Santana do Deserto – MG

www.santanadodeserto.mg.gov.br





PREFEITURA MUNICIPAL DE SANTANA DO DESERTO

ESTADO DE MINAS GERAIS

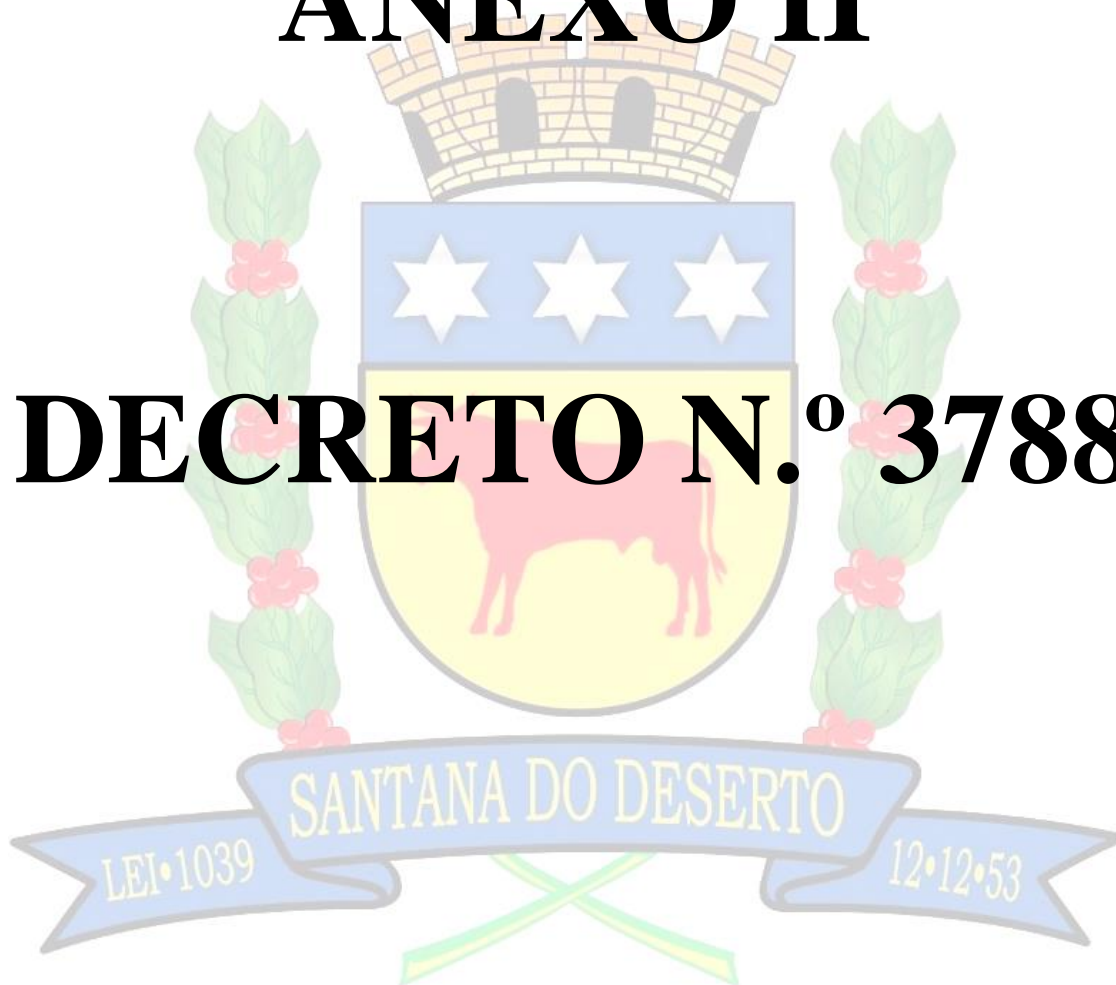
TELEFAX: (32) 3275-1052

Praça Mauro Roquete Pinto, 01 – Centro – CEP: 36.620-000 – Santana do Deserto – MG

www.santanadodeserto.mg.gov.br

ANEXO II

DECRETO N.º 3788





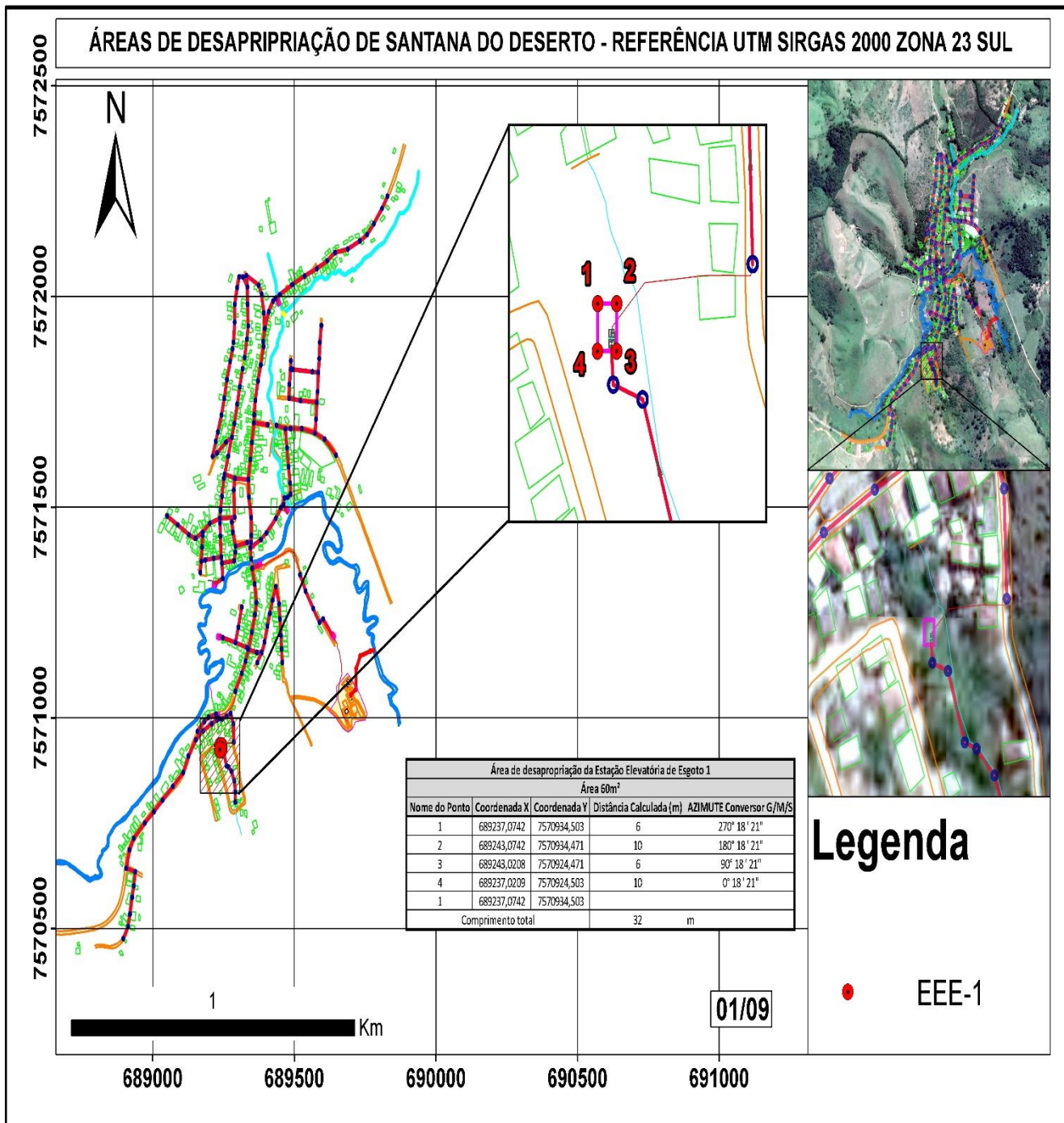
PREFEITURA MUNICIPAL DE SANTANA DO DESERTO

ESTADO DE MINAS GERAIS

TELEFAX: (32) 3275-1052

Praça Mauro Roquete Pinto, 01 – Centro – CEP: 36.620-000 – Santana do Deserto – MG

www.santanadodeserto.mg.gov.br





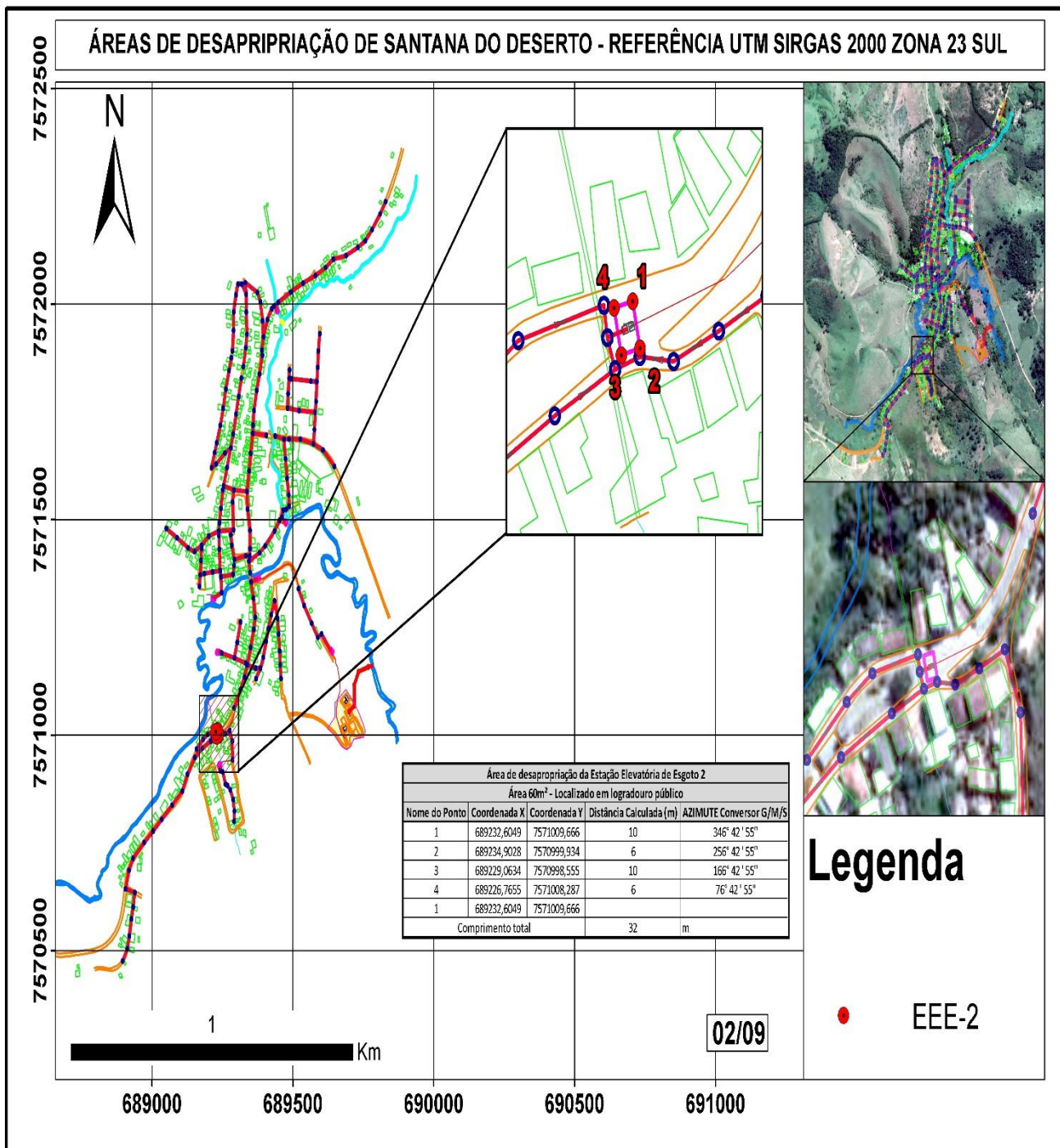
PREFEITURA MUNICIPAL DE SANTANA DO DESERTO

ESTADO DE MINAS GERAIS

TELEFAX: (32) 3275-1052

Praça Mauro Roquete Pinto, 01 – Centro – CEP: 36.620-000 – Santana do Deserto – MG

www.santanadodeserto.mg.gov.br





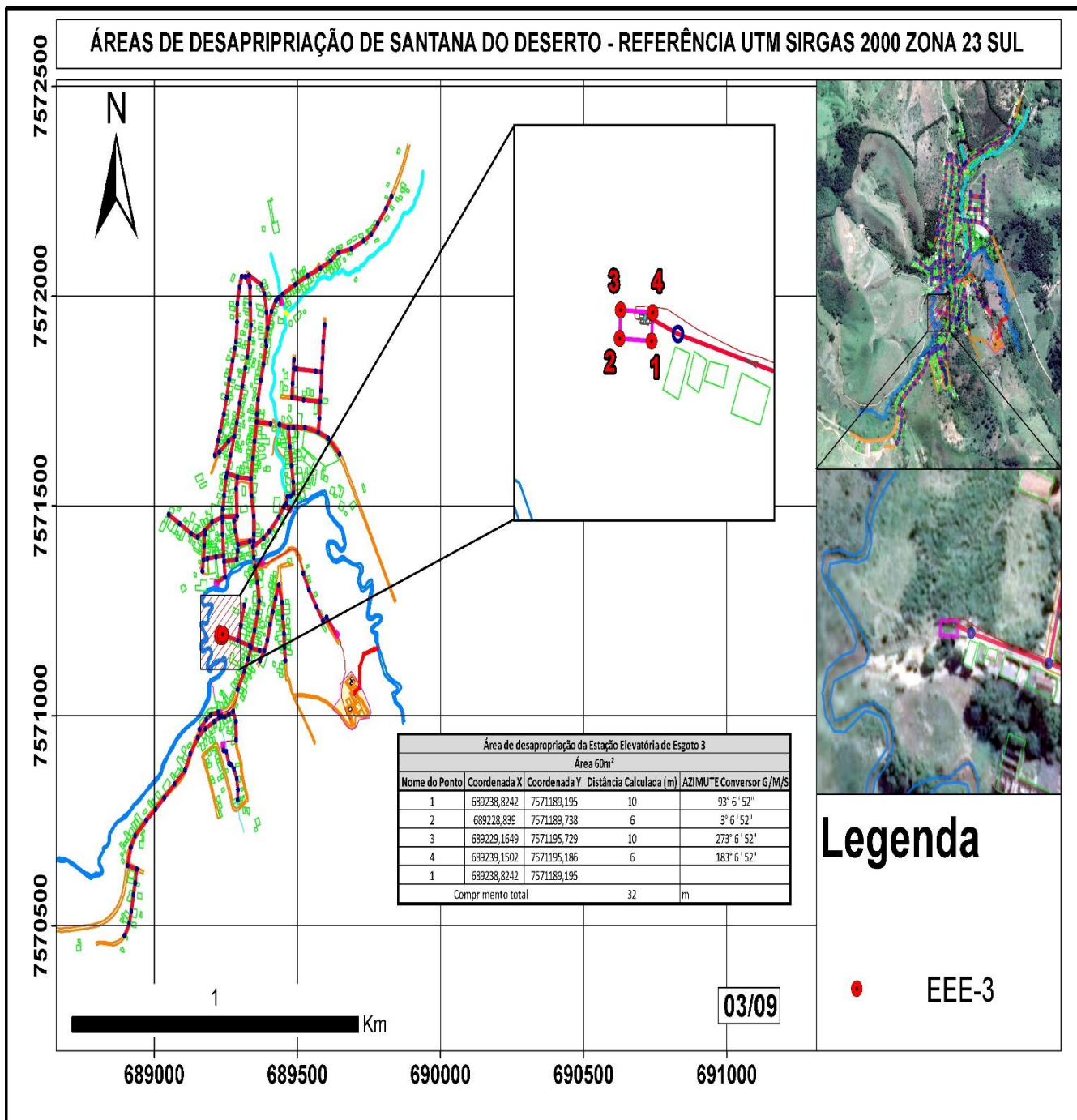
PREFEITURA MUNICIPAL DE SANTANA DO DESERTO

ESTADO DE MINAS GERAIS

TELEFAX: (32) 3275-1052

Praça Mauro Roquete Pinto, 01 – Centro – CEP: 36.620-000 – Santana do Deserto – MG

www.santanadodeserto.mg.gov.br





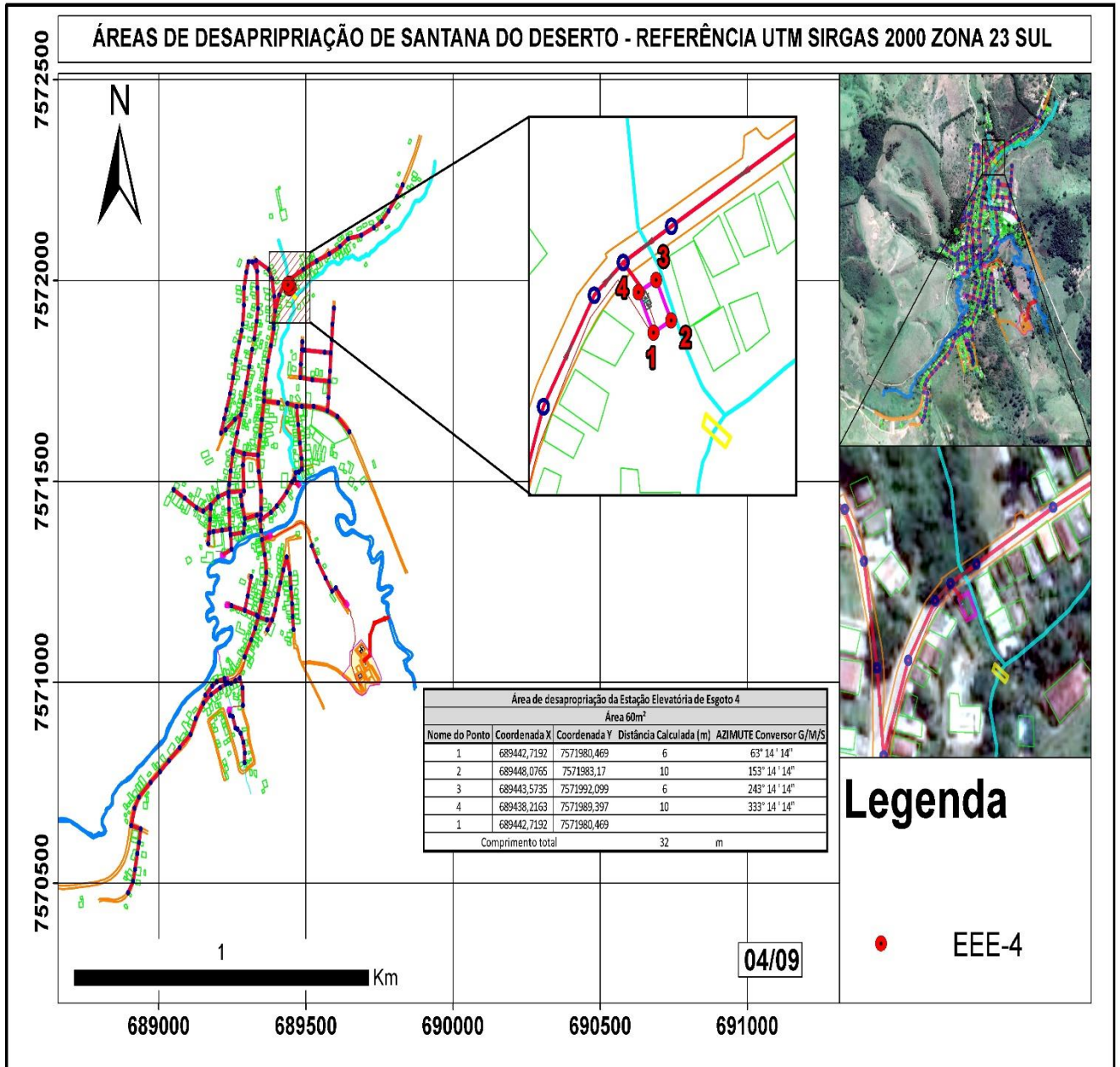
PREFEITURA MUNICIPAL DE SANTANA DO DESERTO

ESTADO DE MINAS GERAIS

TELEFAX: (32) 3275-1052

Praça Mauro Roquete Pinto, 01 – Centro – CEP: 36.620-000 – Santana do Deserto – MG

www.santanadodeserto.mg.gov.br





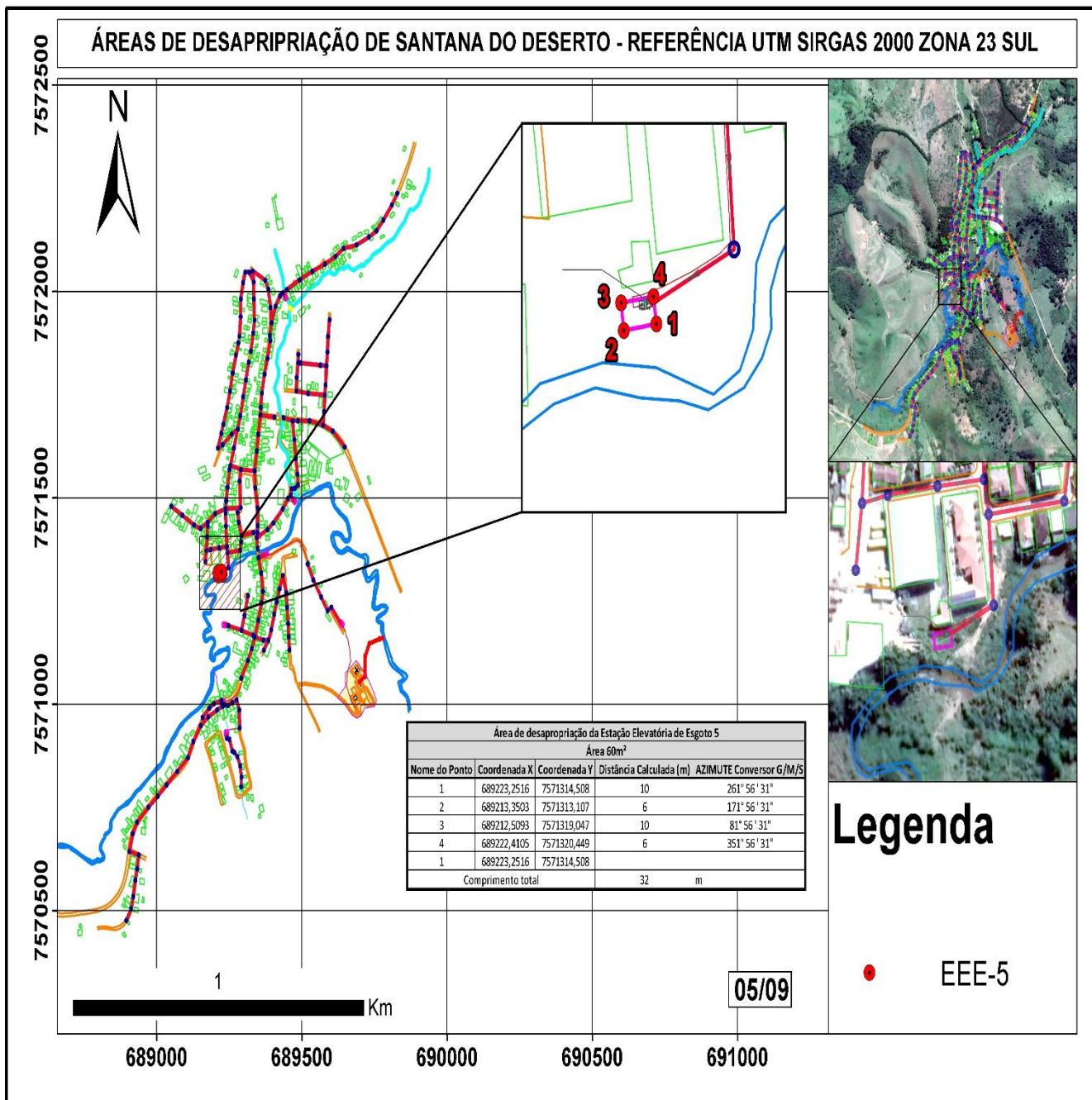
PREFEITURA MUNICIPAL DE SANTANA DO DESERTO

ESTADO DE MINAS GERAIS

TELEFAX: (32) 3275-1052

Praça Mauro Roquete Pinto, 01 – Centro – CEP: 36.620-000 – Santana do Deserto – MG

www.santanadodeserto.mg.gov.br





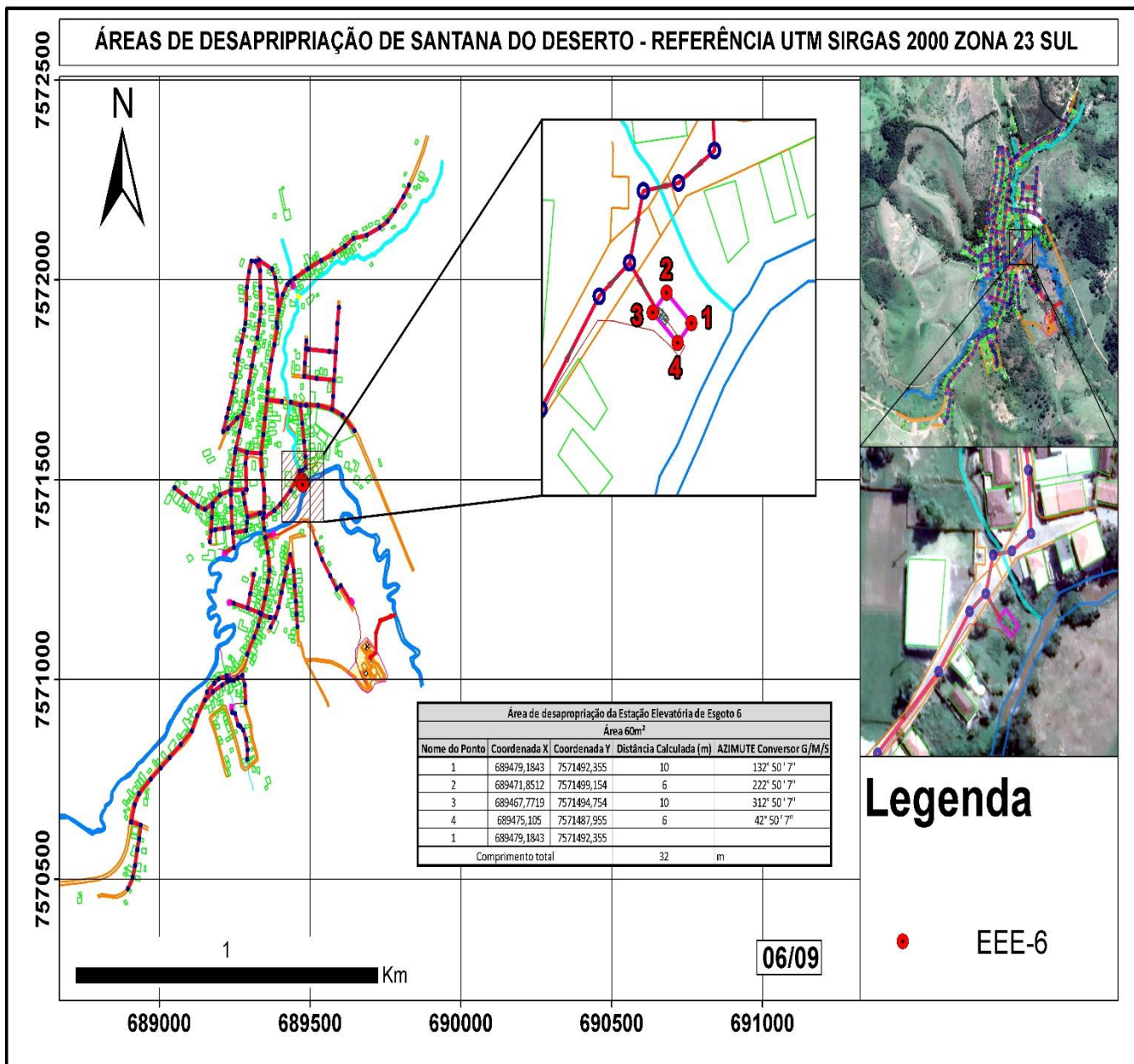
PREFEITURA MUNICIPAL DE SANTANA DO DESERTO

ESTADO DE MINAS GERAIS

TELEFAX: (32) 3275-1052

Praça Mauro Roquete Pinto, 01 – Centro – CEP: 36.620-000 – Santana do Deserto – MG

www.santanadodeserto.mg.gov.br





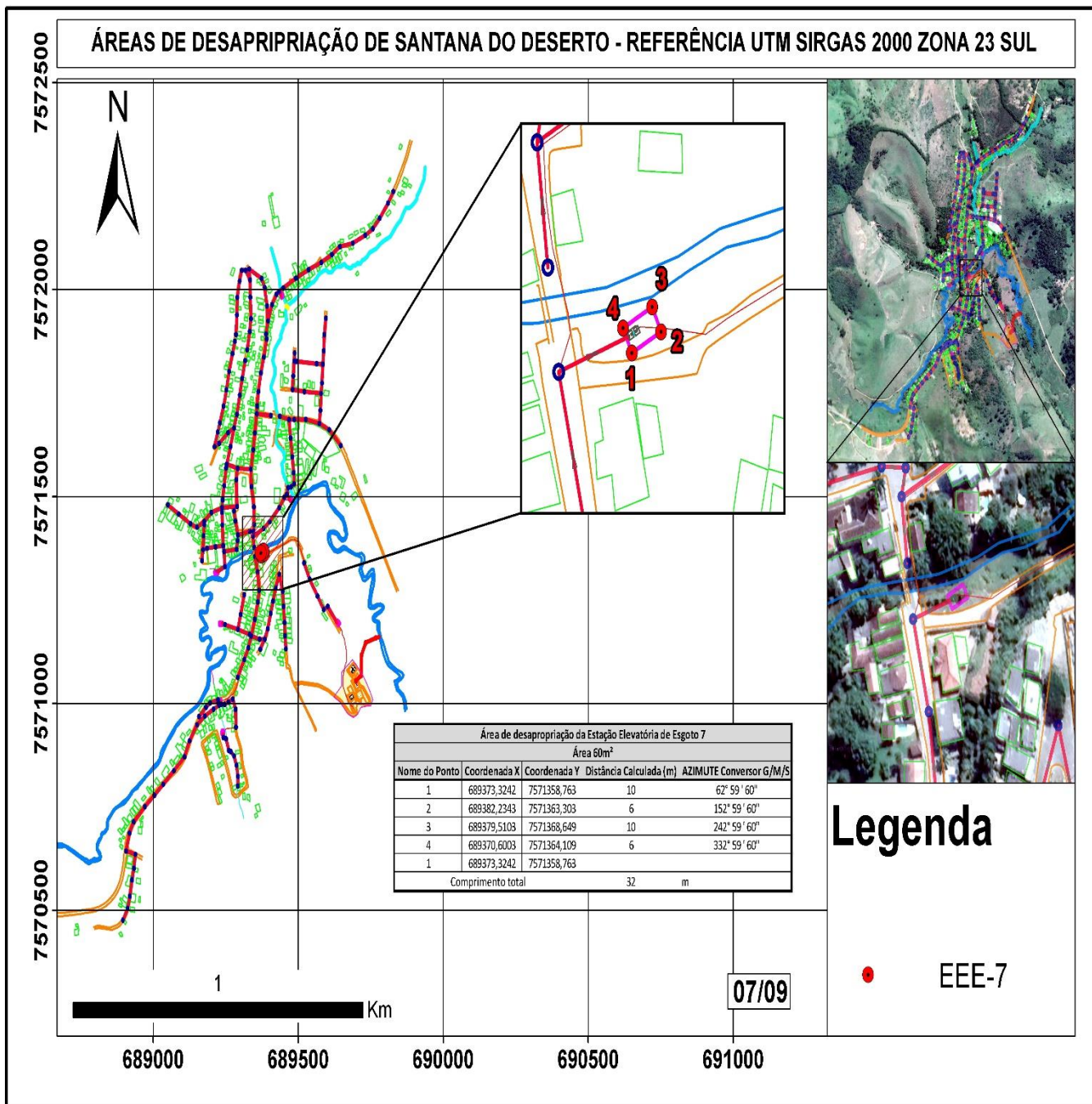
PREFEITURA MUNICIPAL DE SANTANA DO DESERTO

ESTADO DE MINAS GERAIS

TELEFAX: (32) 3275-1052

Praça Mauro Roquete Pinto, 01 – Centro – CEP: 36.620-000 – Santana do Deserto – MG

www.santanadodeserto.mg.gov.br





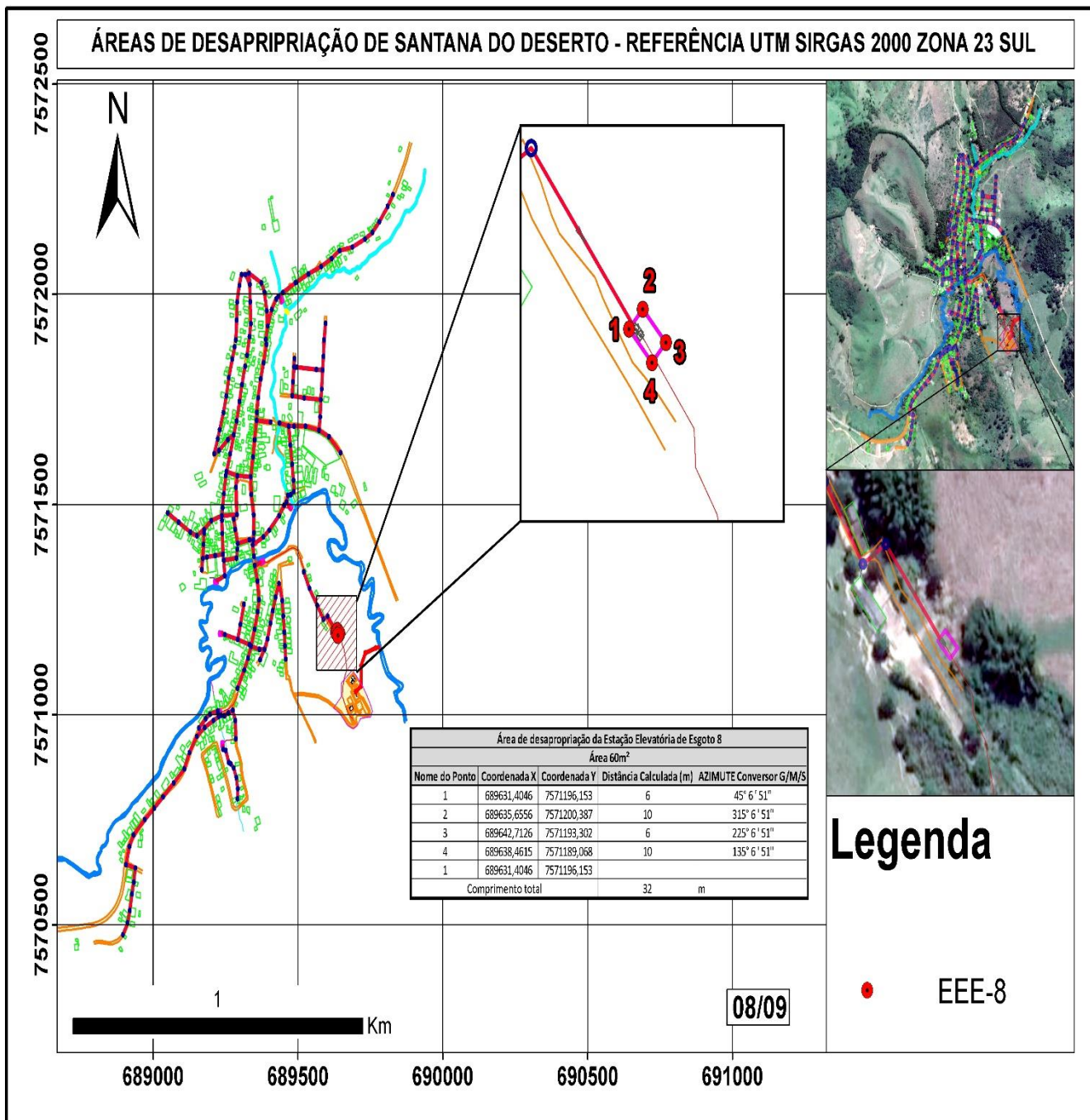
PREFEITURA MUNICIPAL DE SANTANA DO DESERTO

ESTADO DE MINAS GERAIS

TELEFAX: (32) 3275-1052

Praça Mauro Roquete Pinto, 01 – Centro – CEP: 36.620-000 – Santana do Deserto – MG

www.santanadodeserto.mg.gov.br





PREFEITURA MUNICIPAL DE SANTANA DO DESERTO

ESTADO DE MINAS GERAIS

TELEFAX: (32) 3275-1052

Praça Mauro Roquete Pinto, 01 – Centro – CEP: 36.620-000 – Santana do Deserto – MG

www.santanadodeserto.mg.gov.br

